



スーパーホテル 旭川

SUPER HOTEL ASAHIKAWA

URL : <http://www.superhotel.co.jp>
mobile : <http://www.superhotel.co.jp/i>

天然温泉 大雪山乃湯

健康朝食
無料

天然温泉
無料

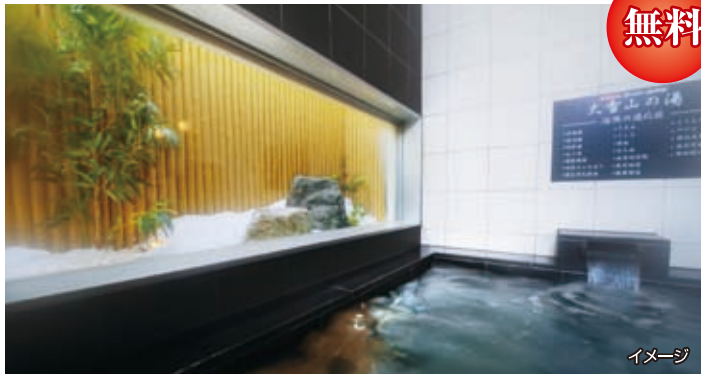
JR旭川駅徒歩約5分。

美瑛、富良野などの観光拠点に最適な北海道第2の都市。

ペンギンが空を飛ぶ街として有名な旭川に是非どうぞ。

天然温泉 大雪山乃湯

無料



イメージ

■時間：【女性】15:00～20:50、翌朝7:30～9:30
【男性】21:00～翌朝7:20

■泉質：等拡張アルカリ性温泉

健康朝食・焼き立てパン朝食

無料



イメージ

健康に配慮したバランスの良い朝食、ご宿泊のお客様には朝食をご提供。
美味しいお米、お味噌汁、ホテルで焼き上げるパンはサクサク♪

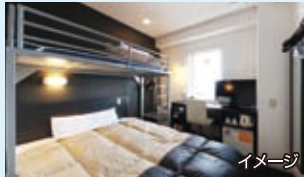
■時間：6:30～9:00

客室



シングルルーム
(2名様まで)
●ワイドベッド
…150cm

イメージ



スーパールーム
(3名様まで)
●ワイドベッド
…150cm
+ロフトベッド

イメージ

客室標準設備・備品

〔客室設備〕

- 26インチワイド液晶TV ●映画VOD(有料150タイトル)
- 高速インターネット(LAN)接続無料 ●個別空調
- 冷蔵庫 ●湯沸かしポット ●加湿機付空気清浄機
- 携帯充電器 ●ユニットバス ●ウォシュレット
- マイナスイオンドライヤー

〔貸し出し物 他〕

- 7種の選べる枕 ●毛布 ●体温計 ●電気スタンド
- スポンプレッサー ●アイロン ●ソーイングセット
- 缶切り ●ワインオープナー ●爪切り
- レンタルパソコン(有料1,000円/1日)
- コピーサービス(有料) ●FAXサービス(有料)

〔アメニティ〕

- 歯ブラシ ●バスタオル
- フェイスタオル
- シャンプーリンス
- ボディソープ
- パジャマ(1Fで用意しております)

〔館内設備〕

- 温泉浴場(男女入替制)
- コインランドリー ※洗剤無料
(洗濯機100円/回・乾燥機100円/20分)
- 自動販売機(ソフトドリンク・酒類・たばこ)
- PCコーナー(プリンターあり)

大雪山



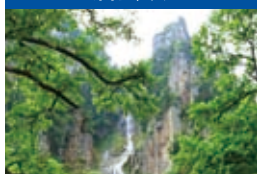
日本最大の国立公園。ロープウェイがあり、車窓からは四季折々の美しい自然が堪能できます。
・ホテルより車で1時間20分
【お問合わせ】0166-25-7168

旭山動物園



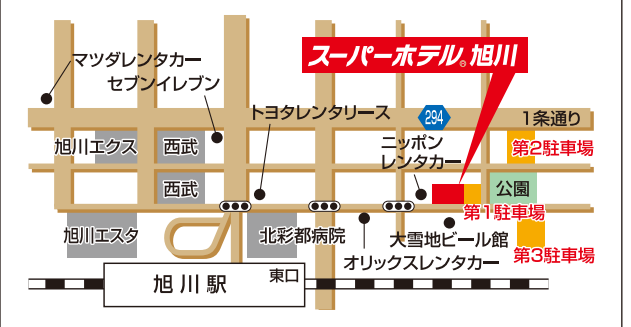
日本最北の動物園。動物の行動や生活をリアルに見せる「行動展示」が大人気。大人も楽しめます。
・旭川駅よりバスで40分
【お問合わせ】0166-36-1104

層雲峡



岩肌を彩る紅葉と針葉樹の緑が見事なコントラストを魅せています。麓には温泉地もあります。
・ホテルより車で2時間
【お問合わせ】01658-2-1811

HOTEL MAP



●JR「旭川」駅より徒歩約5分 ●「旭川空港」より車で約35分

チェックイン時間：15時～24時 チェックアウト時間：10時

■駐車場：5～10月 500円/1泊、11～4月 無料

スーパーホテル 旭川

〒070-0030 北海道旭川市宮下通11丁目767-3



0166-21-9000

FAX：0166-21-9500

携帯からも
ご予約可能です!

