

スーパーホテル® 弘前

SUPER HOTEL HIROSAKI

URL : <http://www.superhotel.co.jp>
mobile : <http://www.sh-mb.com/>

天然温泉 弘前りんごの湯

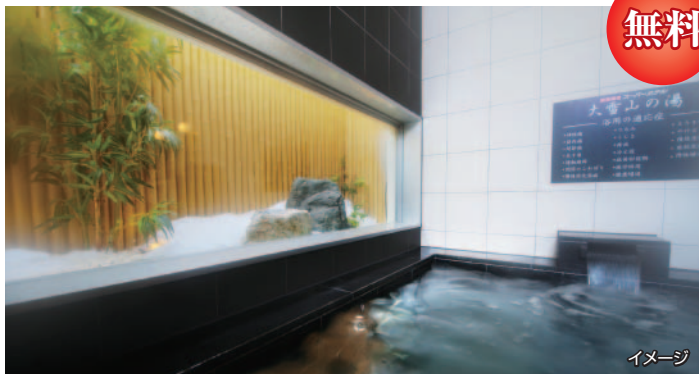
健康朝食
無料

天然温泉
無料

津軽地方の中心都市として発展する
弘前藩の城下町「弘前」

天然温泉 弘前りんごの湯

無料



イメージ

■時間：【女性】15:00～16:50、19:30～21:20、翌7:00～9:30
【男性】17:00～19:20、21:30～翌6:50
■泉質：単純温泉(低張性弱アルカリ性高温泉)

健康朝食

無料



イメージ

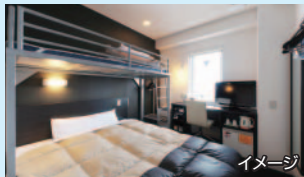
健康に配慮したバランスの良い朝食、ご宿泊のお客様には朝食をご提供。
美味しいお米、お味噌汁、ホテルで焼き上げるパンはサクサク♪
■時間：6:30～9:00

客室



シングルルーム
(2名様まで)
●ワイドベッド
…150cm

イメージ



スーパールーム
(3名様まで)
●ワイドベッド
…150cm
+ロフトベッド

イメージ

客室標準設備・備品

〔客室設備〕

- 21インチワイド液晶TV ●映画VOD(有料150タイトル)
- 高速インターネット(LAN)接続無料 ●個別空調
- 冷蔵庫 ●湯沸かしポット ●空気清浄機
- ユニットバス ●ウォシュレット ●ドライヤー

〔貸し出し物 他〕

- 7種の選べる枕 ●毛布 ●体温計 ●電気スタンド
- スポンプレッサー ●アイロン ●ソーイングセット
- 缶切り ●ワインオープナー ●爪切り
- レンタルパソコン(有料1,000円/1日) ●携帯充電器
- コピーサービス(有料) ●FAXサービス(有料)

〔アメニティ〕

- 歯ブラシ ●バスタオル
- フェイスタオル
- シャンプー・リンス
- ボディソープ
- パジャマ(1Fで用意しております)

〔館内設備〕

- 温泉浴場(男女別)
- コインランドリー ※洗剤無料
- 自動販売機(ソフトドリンク・酒類・たばこ)
- PCコーナー(プリンターあり)

弘前城



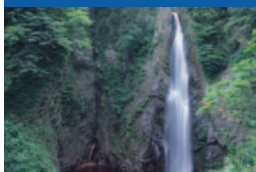
天守、城門などが藩政時代のまま残され、重要文化財に指定されています。天守内部は史料館として津軽藩史料を展示。
・ホテルより車で●分
【お問合わせ】0172-33-8733

岩木山



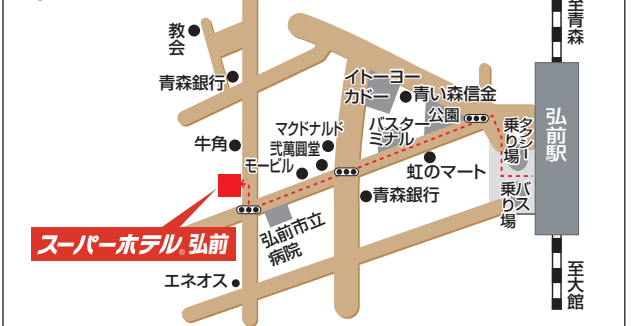
津軽富士とも呼ばれる県内で一番高い標高1,625mの成層火山。特有の高山植物「みちのくこざくら」も生育。
・ホテルより車で●分
【お問合わせ】0172-83-3000

白神山地



秋田県と青森県にまたがる広大な山岳地帯。世界最大級の原生的なブナ林が分布し、世界遺産に登録されています。
・ホテルより車で●時間
【お問合わせ】0172-85-2810

HOTEL MAP



●JR「弘前」駅より徒歩約12分 ●東北自動車道「黒石」ICより車で約30分

チェックイン時間：15時～24時 チェックアウト時間：10時

■駐車場：500円/1泊

スーパーホテル® 弘前

〒036-8182 青森県弘前市土手町148



0172-35-9000

FAX：0172-39-4150

ケータイ、スマートフォンからもご予約可能です!

