



スーパーホテル® 仙台・広瀬通り

SUPER HOTEL SENDAI HIROSE DO-RI

URL : <http://www.superhotel.co.jp>
mobile : <http://www.sh-mb.com/>

天然温泉 弦月の湯

健康朝食
無料

天然温泉
無料

緑豊かな杜の都

JR仙台駅から徒歩約8分の好立地

ビジネスや観光の拠点に最適!



写真提供: 仙台市観光交流課

天然温泉 弦月の湯

無料



イメージ

■時間: 【女性】(平日) 18:00~20:45、7:00~翌朝9:45
(土・日・祝) 15:00~21:45、翌朝7:00~9:50
【男性】(平日) 15:00~17:45、21:00~翌朝6:45
(土・日・祝) 22:00~翌朝6:45

■泉質: アルカリ性低張性高温泉、加温・循環濾過式

健康朝食

無料

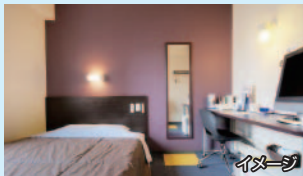


イメージ

健康に配慮したバランスの良い朝食、ご宿泊のお客様に朝食をご提供。
おいしく召し上がっていただき、元気な1日をスタート。

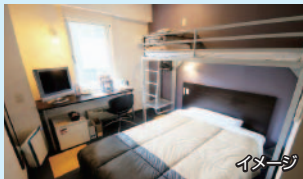
■時間: 6:45~9:00

客室



イメージ

シングルルーム
(2名様まで)
●ワイドベッド
…150cm



イメージ

スーパールーム
(3名様まで)
●ワイドベッド
…150cm
+ロフトベッド

客室標準設備・備品

〔客室設備〕

- 26インチワイド液晶TV ●映画VOD(有料)
- インターネット(LAN)接続無料 ●全館WiFi完備
- 個別空調 ●冷蔵庫 ●加湿器付空気清浄機
- ユニットバス ●ウォシュレット ●ドライヤー
- ケトル

〔貸し出し物 他〕(先着順)

- 7種の選べる枕 ●毛布 ●体温計 ●電気スタンド
- スポンプレッサー ●アイロン ●ソーイングセット
- 爪切り ●レンタルパソコン(有料1,000円/1日)
- コピーサービス(有料) ●FAXサービス(有料)

〔アメニティ〕

- 歯ブラシ ●バスタオル ●バスマット
- フェイスタオル
- リンスインシャンプー
- ボディソープ
- パジャマ(1Fで用意しております)

〔館内設備〕

- 温泉浴場(男女入替制)
- コインランドリー ※洗剤無料
(洗濯機100円/回・乾燥機100円/30分)
- 自動販売機(ソフトドリンク・酒類・たばこ)
- PCコーナー(プリンターあり)

仙台七夕まつり



写真提供: 仙台市観光交流課

仙台の夏のビッグイベント。見どころは、豪華絢爛な「せせり」。前夜祭の「仙台七夕花火祭」も見逃しません。
【お問合わせ】022-265-8185

仙台城跡



写真提供: 仙台市観光交流課

伊達政宗公が築いた仙台城。伊達政宗騎馬像、青葉城公園の桜など見どころが目押しです。
・ホテルより車で約10分
【お問合わせ】022-214-8259

松島

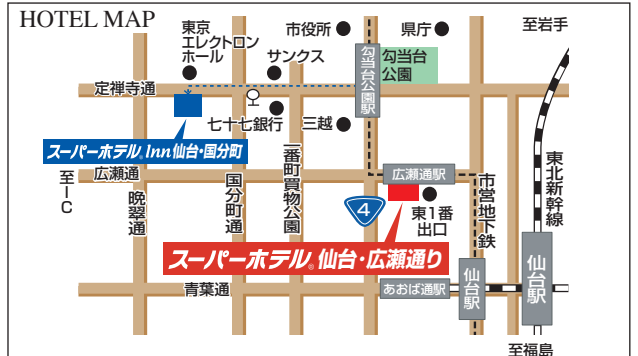


写真提供: 宮城県観光課

「日本三景」の一つに数えられる松島。260余りの島々が浮かぶ素晴らしい景観を満喫するなら遊覧船がおすすめです。
・ホテルより車で約30分
【お問合わせ】022-354-2618

- JR「仙台」駅西口出口より徒歩約8分
- 仙台地下鉄「広瀬通り」駅東1番出口より徒歩約1分 ●「仙台空港」より車で約40分

チェックイン時間: 15時~24時 チェックアウト時間: 10時



スーパーホテル® 仙台・広瀬通り

〒980-0021 宮城県仙台市青葉区中央2丁目9-23



地球と人の健康

022-224-9000

FAX: 022-224-9001

ケータイ、スマートフォンからもご予約可能です!

