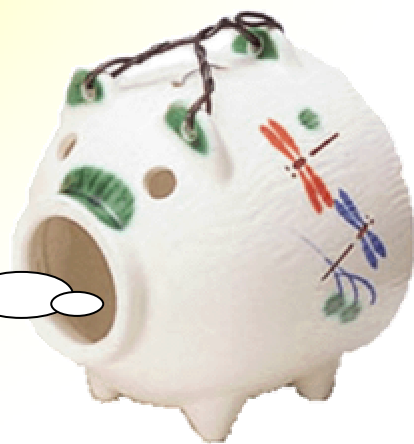


四日市名物 とんてき!



最近
お肌、あれてない?



まつもとの来来憲



とんてきといえばココ！老舗の味を50年以上守り続けたとんてきは圧巻！ご飯、キャベツに加え、トン汁のお替りが自由。お店は中華メニューが充実。



ラーメン ちゃん



店内はカジュアルな雰囲気、1人でもファミリーでも入りやすい。キャベツやにんにくは勿論のこと、お腹に合わせて、シングル・ダブルと量が選べる。



あさひ食堂



あっさり系のとんてきソースが、厚くてもやわらかいお肉と合わさる。家庭的な定食屋さんで、毎日通っても飽きることはないので、お昼ご飯や長期出張者にもおすすめ。



住 四日市市
松本 2丁目 7-24
電 0120-53-0748
席 46席
駐 18台
営 11:00~14:00
17:00~20:00
休 月、火曜日



住 四日市市
生桑町 302-2
電 059-333-6390
席 40席
駐 40台
営 11:30~15:00
18:00~25:30
*日曜のみ~24:00
休 無休



住 四日市市
諏訪栄町 6-15
電 059-352-7752
席 42席
駐 なし
営 10:00 ~ 21:00
休 火曜日

一楽



とろみのかかったしょう油ベースのソースで独特のとんてきが味わえる。新しくきれいで、落ち着いた雰囲気の店内。中華メニューが多い。



とんてきのたかくら



洋食屋さんらしく美しく上品な盛り付けと味わいが楽しめる。他にもこだわりの洋食メニューが豊富でカップルやファミリーにもおすすめ。



来来憲 曙店



「初代」の味を継ぐとんてきがお値打ちなランチでもいただける。素朴な感じのお店は、サラリーマンからファミリーまでくつろげる。



住 四日市市
諏訪栄町 10-2
電 059-352-5073
席 40席
駐 なし
営 11:00~21:00
休 木曜日



住 四日市市日永西 3-3-1
電 059-347-7886
席 20席
駐 6台
営 平日 11:30~13:30
17:30~21:30
土日 11:00~14:00
17:00~21:30
休 木曜日



住 四日市市
南起町 5-12
電 059-354-0206
席 40席
駐 10台
営 11:00~14:00
17:00~20:00
休 月曜日

華実苑



家庭的な雰囲気の店内には、リーズナブルなメニューが並び、隠し味のカレーが効いたとんてきは定食でも丼でもいただける。



芳仙



ほくほくのんにくと共に味わうとんてき、レモンを絞ってどうぞ。田園風景の中にたずむお店はいつも地元の常連客でにぎわう。



とんかつ芳



割烹を思わせる清潔なこぢんまりとした店内にはカウンターと座敷がある。とんてきはあっさりとした甘辛の和風の味付けで、ご飯が進む。定食がお得。



MAP

住 四日市市八田1丁目 11-20
電 059-333-5112
席 27席
駐 8台
営 11:00~14:00
 17:00~21:00
休 不定休

MAP

住 四日市市朝明町194
電 059-337-1252
席 30席
駐 20台
営 11:00~14:30
 17:00~21:00
休 木曜日
 第3金曜日

MAP

住 四日市市野田2-13-12
電 059-331-3377
席 24席
駐 7台
営 平日 11:30~14:00
 17:00~22:30
 日祝 11:30~14:00
 17:00~21:00
休 月曜日

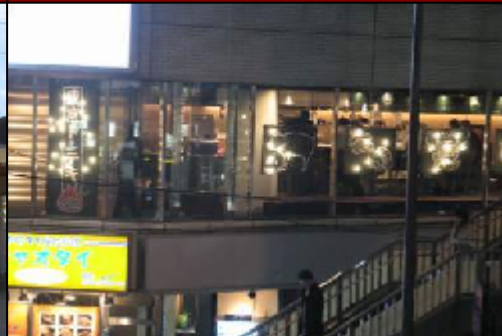
御在所 S.A.(下り線)



キャベツにかかったドレッシングと、とんてきソースが絡み合っって味が変化する。店内の雰囲気とメニューの豊富さは、ファミリーやカップル、1人でも気軽に入れる。



東京トンテキ



四日市名物のとんてきがついに東京に進出！渋谷のど真ん中でとんてきが味わえます！バルサミコ酢と一緒に食べるとまたおいしい！



とんてきてって？

とんてきの豚肉とキャベツには老化防止、美白効果があるんだよ。もちろん、豚肉とんにくで疲労回復もばっちり！

そんな「とんてき」は他では食べられない四日市発祥のパンチが効いた料理！

Don't think, taste it!
 (考えずに味わちゃって！)

日本一の味道り豚 3にこうとうくん

地図上のマークについて

G ガリッパ **24** コンビニ **T** 郵便局 **BK** 銀行 **病** 病院
H ホテル **本** 本屋 **山** 温泉 **小中高** 学校

MAP

住 四日市市山之一色町1491-2
電 059-332-7111
席 120席
駐 176台
営 7:00~21:30
 とんてきの販売時間は
 10:00~21:30
休 無休

MAP

住 東京都渋谷区渋谷2-22-10
 タキザワビル2F
電 03-3797-9589
席 33席
駐 なし
営 11:00~15:00
 18:00~23:00
休 なし

四日市とんてきマップ



あ | と | が | き

四日市市民にとって、「とんてき」は、単なる豚のステーキではなく、分厚い豚肉をにんにくと一緒に濃い目のたれでソテーし、たっぷりのキャベツの千切りを添えたもの。調理法や味付けはお店によって実に千差万別で、四日市市に根ざしたご当地グルメである。

これを手にとっていただいた方々が「とんてき」ひいては四日市市の魅力を感じていただくきっかけになれば幸いです。最後になりましたが、取材にご協力いただいたお店を始めとするの方々にお礼を申し上げます。

