

## 愛媛県宇和島市で唯一の天然温泉付きホテルが12/8に開業

～地元高校生と作ったインテリアや朝食ご当地メニューなどで地元応援～



「Natural, Organic, Smart」をコンセプトとし、地球にも人にも優しいホテルを目指す株式会社スーパーホテル（所在地：大阪府大阪市西区西本町1-7-7、代表取締役：山本 健策）は、2022年12月8日に国内172店舗目となるスーパーホテル宇和島駅前天然温泉を開業いたします。

愛媛県で8店舗目となる同店舗は、愛媛県松野町から運んだ天然温泉や、「じゃこ天」といったご当地メニューを楽しめる朝食ビュッフェ、地元の高校生が作った地元ゆかりのインテリア等の取り組みを通して地域密着のライフスタイルホテルを目指します。

ホテル公式サイト URL：[https://www.superhotel.co.jp/s\\_hotels/uwajima/](https://www.superhotel.co.jp/s_hotels/uwajima/)

### ●天然温泉「溪流滑床の湯」

滑床溪谷がある“森の国”松野町の地下より湧き出すミネラルたっぷりの天然温泉です。

泉質は、入浴すると肌がすべすべになる「低張性アルカリ性冷鉱泉」で、ph値は8.47という高い数値を誇り、美肌効果の高い「美人の湯」とも呼ばれております。



### ●ウェルカムバー

様々なリキュールやソフトドリンク等をウェルカムラウンジにご用意しており、自分好みのお酒作りを体験していただけます。

会場のウェルカムラウンジでは、宇和島近郊の魅力を伝える動画を映し出すプロジェクターを設置。

ウェルカムバーの提供時間帯に、お酒を片手に地元に触れ合い、語り合っていたいただくための仕掛けです。



### ●愛媛の味を楽しめる朝食ビュッフェ

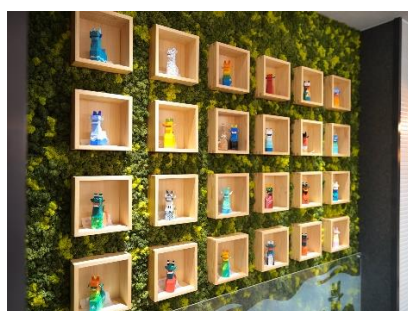
オーガニックの野菜サラダや焼きたてパンに加え、愛媛名物の「じゃこ天」や、宇和島の新鮮な魚を使った「干物」等のご当地メニューを含めた日替わりメニューをご提供予定です。



### ●地元との繋がりを活かしたインテリア

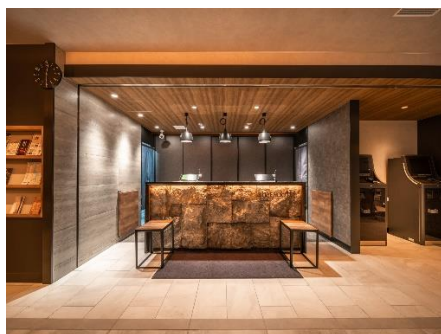
・ウェルカムラウンジには宇和島市のシンボルである「牛鬼」のミニチュアを展示。

「宇和島への想い」「宇和島の未来」をテーマに地元の高校生たちが想いを込めて色付けした作品でお客様をお出迎えします。



・フロントには宇和島城の城壁に使われている石材を活用しており、フロント前の廊下は城下町の石畳をイメージしたデザインを施しています。

周辺観光地を紹介する壁面マップ等も活用しながら、地元活性化に繋がるご案内に力を入れています。



### ●基本アクセス

- ・ JR 予讃線「宇和島」徒歩 3 分
- ・ 松山自動車道「宇和島朝日 IC」より車で 4 分
- ・ 平面駐車場 92 台

#### ●主要観光地等からのアクセス

- ・ 宇和島城…徒歩約 5 分
- ・ きさいや広場…徒歩約 12 分
- ・ 宇和島市営闘牛場…車で約 5 分
- ・ 南楽園…車で約 20 分 等

#### ●ホテル概要

スーパーホテル宇和島駅前天然温泉

〒798-0034 愛媛県宇和島市錦町 4 番 1 号

TEL : 0895-22-9002 / FAX : 0895-22-9003

客室数 : 126 室

URL : [https://www.superhotel.co.jp/s\\_hotels/uwajima/](https://www.superhotel.co.jp/s_hotels/uwajima/)

※本リリースに掲載している写真はイメージです。

#### ●株式会社スーパーホテルについて

「Natural, Organic, Smart」をコンセプトとし、SDGs をテーマに持続可能なライフスタイルを提案するホテルで、国内 172 店舗を運営。きれいな空気や水、ソーシャルディスタンスに配慮したおもてなしなど、安心・安全で免疫力活性化につながるホテルサービスをご提供。従来の宿泊に限らず、テレワークや「安・近・短」のリフレッシュステイなど、ホテルの多様な使い方をご提案しています。

- ・ 公式サイト : <https://www.superhotel.co.jp>
- ・ SDGs の取り組み : [https://www.superhotel.co.jp/kaisya\\_r/eco\\_report/2022/report.pdf](https://www.superhotel.co.jp/kaisya_r/eco_report/2022/report.pdf)

#### 【本件に関するお問い合わせ先】

株式会社スーパーホテル

本社 : 〒550-0005 大阪府大阪市西区西本町 1-7-7

Tel : 06-6543-9000 / Mail : [pr@superhotel.co.jp](mailto:pr@superhotel.co.jp)

公式サイト : <https://www.superhotel.co.jp/>