



スーパーホテル® 東京・JR立川北口

SUPER HOTEL TOKYO-JR TACHIKAWA KITAGUCHI

人工炭酸泉 うたたねの湯

URL : <http://www.superhotel.co.jp>
mobile : <http://www.sh-mb.com/>

健康朝食
無料

人工炭酸泉
無料

東京へも山梨へもアクセス抜群
旅の疲れを癒す自慢の大浴場へもぜひ!

人工炭酸泉 うたたねの湯

無料



■時間：【女性】15:00～17:50、21:00～22:50、翌朝7:00～9:50
【男性】18:00～20:50、23:00～翌朝6:50
■泉質：人工炭酸泉浴「うたたねの湯」

健康朝食

無料

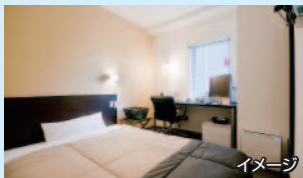


スーパーホテルのサラダは安心・安全 JAS
有機JAS野菜のみを使っています。

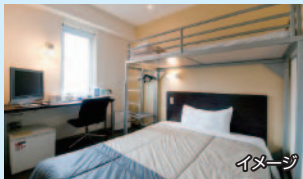
健康に配慮したバランスの良い朝食をご宿泊のお客様にはご提供。
■時間：平日6:30～8:30、日・祝6:30～9:00

客室

客室標準設備・備品



シングルルーム
(2名様まで)
●ワイドベッド
…140～150cm



スーパールーム
(2名様もしくは
3名様までの2タイプ)
●ワイドベッド
…140～150cm
+フロアベッド

〔客室設備〕

- 26インチワイド液晶TV ●映画VOD(有料150タイトル)
- 高速インターネット(LAN)接続無料 ●個別空調
- 冷蔵庫 ●加湿機付電磁ポット ●空気清浄機
- ユニットバス ●ウォシュレット
- マイナスイオンドライヤー

〔貸し出し物 他〕

- 7種の選べる枕 ●毛布 ●体温計 ●電気スタンド
- スポンプレッサー ●アイロン ●ソーイングセット
- 缶切り ●ワインオープナー ●爪切り
- レンタルパソコン(有料1,000円/1日) ●携帯充電器
- コピーサービス(有料) ●FAXサービス(有料)

〔アメニティ〕

- 歯ブラシ ●バスタオル
- フェイスタオル
- シャンプーリンス
- ボディソープ
- パジャマ(1Fで用意しております)

〔館内設備〕

- 温泉浴場(男女入替制)
- コインランドリー ※洗剤無料
(洗濯機100円/回・乾燥機100円/20分)
- 自動販売機(ソフトドリンク・酒類)
- PCコーナー(プリンターあり)

昭和記念公園



昭和天皇御在位50年記念する国営公園。四季折々の自然が楽しめるほか、フラワーフェスティバルなどのイベントも開催される首都圏最大級の公園です。
・ホテルより徒歩約10分

サンリオピューロランド



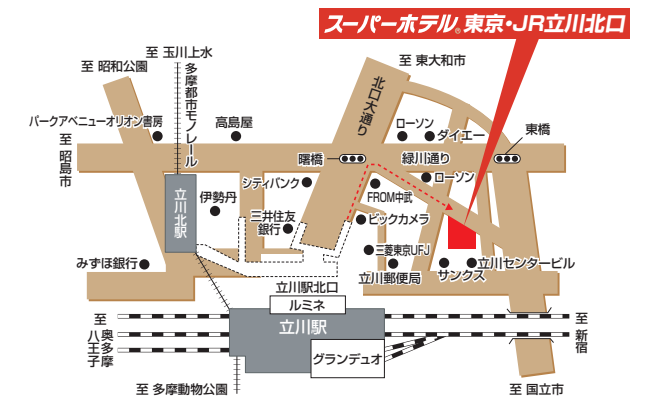
キティちゃん、マイメロディ、キキ&ララなど、おなじみのキュートなキャラクターたちに出会える屋内型コミュニケーションパークです。
・ホテルより車で約30分

高尾山



都心から電車に乗って約50分。東京のオアシスともいえる国定公園です。整備された登山道やケーブルカーなど、初心者でも気軽に登山が楽しめます。
・ホテルより車で約40分

MAP マップ



■駐車場：3台完備(先着順) 1500円/泊 車高制限なし

スーパーホテル® 東京・JR立川北口

〒190-0012 東京都立川市曙町2丁目21番9号



042-527-9000

FAX : 042-527-9003

ケータイ、スマートフォンからもご予約可能です!

