



スーパーホテル® 十和田

SUPER HOTEL TOWADA

URL : <http://www.superhotel.co.jp>
mobile : <http://www.sh-mb.com/>

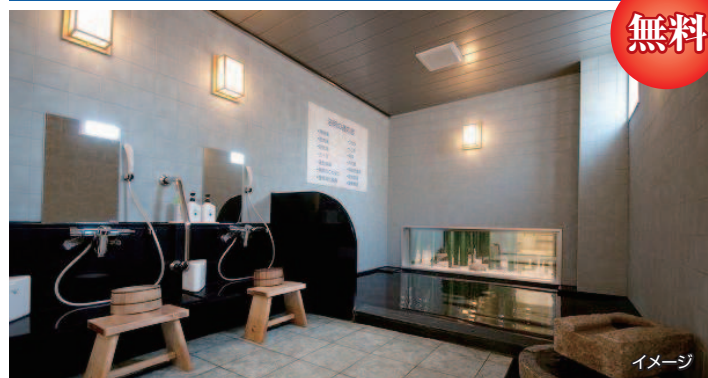
天然温泉 奥入瀬の湯

健康朝食
無料

天然温泉
無料

奥入瀬溪流や十和田湖があり、
自然豊かな街「十和田」

天然温泉 奥入瀬の湯



無料

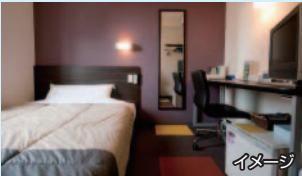

■時間：【女性】21:00～22:50、翌朝7:00～9:50
【男性】15:00～20:50、23:00～翌朝6:50
■泉質：ナトリウム-塩化物・炭酸水素塩泉(低張性弱アルカリ性低温泉)

健康朝食



無料

健康に配慮したバランスの良い朝食、ご宿泊のお客様には朝食をご提供。
おいしく召し上がっていただき、元気な1日をスタート。
■時間：平日6:30～8:30、日・祝6:30～9:00

| 客室 | 客室標準設備・備品 |
|--|--|
|  <p>シングルルーム (2名様まで) ●ワイドベッド …150cm</p> | <p>〔客室設備〕</p> <ul style="list-style-type: none"> ●20インチワイド液晶TV ●映画VOD(有料150タイトル) ●高速インターネット(LAN)接続無料 ●個別空調 ●冷蔵庫 ●加湿機付き電磁ポット ●空気清浄機 ●ユニットバス ●ウォシュレット ●ドライヤー |
|  <p>スーパールーム (3名様まで) ●ワイドベッド …150cm +ロフトベッド</p> | <p>〔貸し出し物 他〕</p> <ul style="list-style-type: none"> ●7種の選べる枕 ●毛布 ●体温計 ●電気スタンド ●スポンプレッサー ●アイロン ●ソーイングセット ●缶切り ●ワインオープナー ●爪切り ●レンタルパソコン(有料1,000円/1日) ●携帯充電器 ●コピーサービス(有料) ●FAXサービス(有料) <p>〔アメニティ〕</p> <ul style="list-style-type: none"> ●歯ブラシ ●バスタオル ●フェイスタオル ●シャンプーリンス ●ボディソープ ●パジャマ(2Fで用意しております) <p>〔館内設備〕</p> <ul style="list-style-type: none"> ●コインランドリー ※洗剤無料 ●自動販売機(ソフトドリンク・酒類) ●PCコーナー(プリンターあり) |



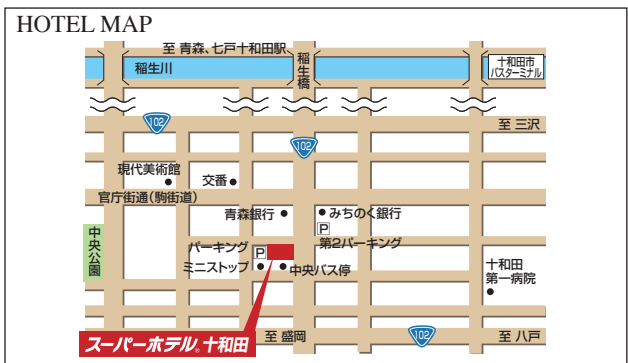
「Arts Towada」計画の中核であり、ここでしかみることができない22の恒久設置作品が常設展示されています。
・ホテルより徒歩約10分
【お問合わせ】0176-20-1127



火山の噴火と陥没によって出来た二重カルデラ湖。自然散策路のほか、湖を周遊する遊覧船も。
・ホテルより徒歩約10分
【お問合わせ】0176-51-6770



十和田湖唯一の流出河川。千変万化の表情を見せながら流れるさまは、東北随一の渓流美と称えられています。
・ホテルより車で約25分
【お問合わせ】0176-51-6770



●東北新幹線「七戸十和田」駅より車で約25分 ●十和田観光バス「十和田市中央」バス停下車すぐ

チェックイン時間：15時～24時 チェックアウト時間：10時

■駐車場：33台(先着順)無料 15時～翌11時

スーパーホテル® 十和田

〒034-0011 青森県十和田市稻生町17-43



0176-23-9300

FAX：0176-23-9301

ケータイ、スマートフォンからもご予約可能です!

